

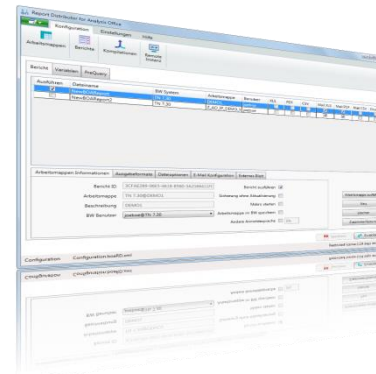


Effiziente Erzeugung und Verteilung für Ihr Geschäfts-Berichtswesen
basierend auf SAP-BW®

BO Analysis for Office Report Distributor (BOA RD)

Weniger manuelle Tätigkeiten.
Höhere Zuverlässigkeit.
Optimierte Berichte.
Größere Empfängerzufriedenheit.

www.bianalyst.de



**MIT BOA RD GEWINNEN SIE ZEIT ZUM
ANALYSIEREN IHRER UNTERNEHMENSDATEN.**

**IHR MEHRWERT: WENIGER ARBEIT, HÖHERE
ZUVERLÄSSIGKEIT UND BESSERE ERGEBNISSE.**

Das Ziel

Effizientes Management Ihres Berichtswesens mit korrekten Berichten, zuverlässiger Bereitstellung und nachvollziehbaren Versandwegen.

Die Anforderungen

Zentrales Management, unternehmensweit verfügbar, Einhaltung der Corporate Identity Vorgaben, definierte Versandwege und Historienverwaltung für ausgehende Dokumente

PDF-basiertes, druckoptimiertes Berichtswesen mit BO Analysis for Office basierend auf aktuellen SAP-BI Daten

Die Lösung

BIAnalyst - BO Analysis for Office Report Distributor (BOA RD)

- SAP BO Analysis for Office
- SAP BW 7.3x/7.4/7.5, BW on HANA, BW/4 HANA, lokale Arbeitsmappen
- Integration von Non-SAP Excel Arbeitsmappen (z.B. Controlling Daten)
- Zusammenstellung aus multiplen Arbeitsmappen bspw. zu einer einzigen Management Berichtsmappe
- Ablage als Excel-, PDF-, CSV-Datei oder Versand per Mail

Der Kontakt

BIAnalyst
Design Reporting Performance®

BIAnalyst GmbH & Co. KG
Altdorferstraße 91
D-32791 Lage

Tel.: +49 (0)5232 802257
Email: info@bianalyst.de

BO Analysis for Office Report Distributor

**Weniger manuelle Tätigkeiten.
Höhere Zuverlässigkeit.
Optimierte Berichte.
Größere Empfängerzufriedenheit.**

Der BO Analysis for Office Report Distributor – kurz BOA RD – ist die Lösung für das unternehmensweite Management von SAP BusinessObjects Analysis for Office Berichten und Dokumenten.

Auf Knopfdruck besteht die Möglichkeit, BOA Arbeitsmappen und deren Informationen zu aktualisieren und zu versenden. Berichte werden auf Wunsch automatisiert zu einem Ausgangsdokument zusammengefasst und als Excel oder PDF Dokument via E-Mail versandt. Wahlweise kann der Printout über einen beliebigen Drucker erfolgen, Ihr Bericht liegt morgens für den Empfänger bereit.

**Ihr Mehrwert: Zeit- und Kostenreduktion
bei der Erstellung und Verteilung Ihrer Berichte.**

Mit BOA RD

- verwalten Sie Berichtsvorgaben zentral und machen Änderungen transparent und tagesgenau gültig,
- erstellen Sie Ihr Berichtswesen SAP BI basiert und automatisiert,
- versenden Sie zentral nach Aktualisierung der SAP BI Daten nur freigegebene Dokumente und erlauben dadurch Änderungen an definierten Stellen,
- nutzen Sie den jeweils optimalen Versandweg für Dokumente,
- vermeiden Sie „Company SPAM Mails“, indem mehrere Berichte zusammengefasst werden können.

Funktionen auf einen Blick

Funktion	Mehrwert
■ Berichtsverteilung	Automatisches Erstellen von Management Berichten basierend auf BO Analysis for Office Excel Arbeitsmappen
■ Formularmanagement	Verwaltung und Parametrisierung aller aktuellen Berichte zur Verteilung in einem zentralen Steuerungstool
■ Aktuelle Technologie	Verwendbar mit Analysis for Office 1.4 und 2.x Arbeitsmappen (basierend auf SAP-BW)
■ SAP-BI Integration	Zugriff auf BOA Arbeitsmappen in SAP BW, BO Enterprise und lokal Integrierter Aufruf in BW Prozessketten möglich (Refresh erst, wenn Daten aktuell)
■ Versandsteuerung	Gedruckte oder elektronische Zustellung von BI Unternehmensberichten manuell auf Knopfdruck oder automatisiert zu einem gewähltem Zeitpunkt
■ Historienverwaltung	Verwenden Sie den BOA RD um historisierte Dokumente (z.B. Belegexemplare) als Printout oder auf einem Fileserver abzulegen

Erfolgsfaktor zeitgerechtes Berichtswesen

Herausforderung Berichtswesen

Office Programme und insbesondere die große Flexibilität in SAP-BO Analysis Office geben Mitarbeitern große Freiräume bei der Bearbeitung von Analytischen Berichten. Die Konsequenz: Dokumentvorlagen werden dezentral erstellt und redundant gespeichert. Unternehmensweit gültige Dokumente wie allgemein gültige Berichtsvorlagen und Abschlüsse, Formulare oder Berichte an Lieferanten oder Kunden existieren in unterschiedlichen Versionen und werden von Mitarbeitern individuell verändert.

Damit nimmt die gezielte Aktualisierung der Dokumente zunehmend Arbeitszeit in Anspruch. Layout und Inhalt ist aus Sicht des Unternehmens nur noch schwer zu kontrollieren.

Integrierte Dokumenterstellung mit BOA RD

BOA RD ist die für SAP-BW® und SAP SAP-NetWeaver BW® ergänzende Lösung um Unternehmensdaten in vordefinierten Berichten zu verteilen. Unter Berücksichtigung von Corporate Identity erhalten alle Berichte das gleiche Aussehen (Look & Feel) und werden automatisch mit den aktuellsten Daten Ihrer SAP-BW Systeme versorgt.

Mit BOA RD werden personalisierte Dokumente aus zentral verwalteten Vorlagen und aktuellen Daten erstellt. Der Prüf- und Korrekturaufwand wird auf ein Minimum reduziert.

BOA RD Funktionalität

- Stabile .NET Laufzeitumgebung für den Einplanungsclient
- Zentrale Verwaltung von Berichtseinstellungen (Filter, Variablen)
- Integrierbar in SAP-BW Prozessketten (Aufruf erst nach erfolgten Ladeprozessen in SAP BW)
- Einhaltung der Corporate Identity Vorgaben (Layout, Inhalt)
- Automatische Dokumentauswahl, abgestimmt auf den Geschäftsprozess
- Integrierte Erzeugung von Status- und Fehlerlogs der ausgeführten Berichte (Qualitätssicherung und Steigerung der Zuverlässigkeit)
- Druckausgabe oder Versand/Ablage der Berichte als Excel, PDF oder CSV
- Moderne Architektur für den reibungslosen Einsatz basierend auf Standard SAP Funktionen

BOA RD Aufbau und Module

Im **BOA RD BERICHTS- UND BENUTZERMANAGEMENT** werden Vorlagen zentral verwaltet. Die Erstellung und Bearbeitung erfolgt durch berechnete Mitarbeiter. Damit sind unternehmensweit einheitliche und gültige Vorlagen verfügbar. Beim Aufruf des BOA RD Benutzermanagements werden dem Mitarbeiter der Zugriff auf die gewünschten SAP-BI Systeme zur Verfügung gestellt.

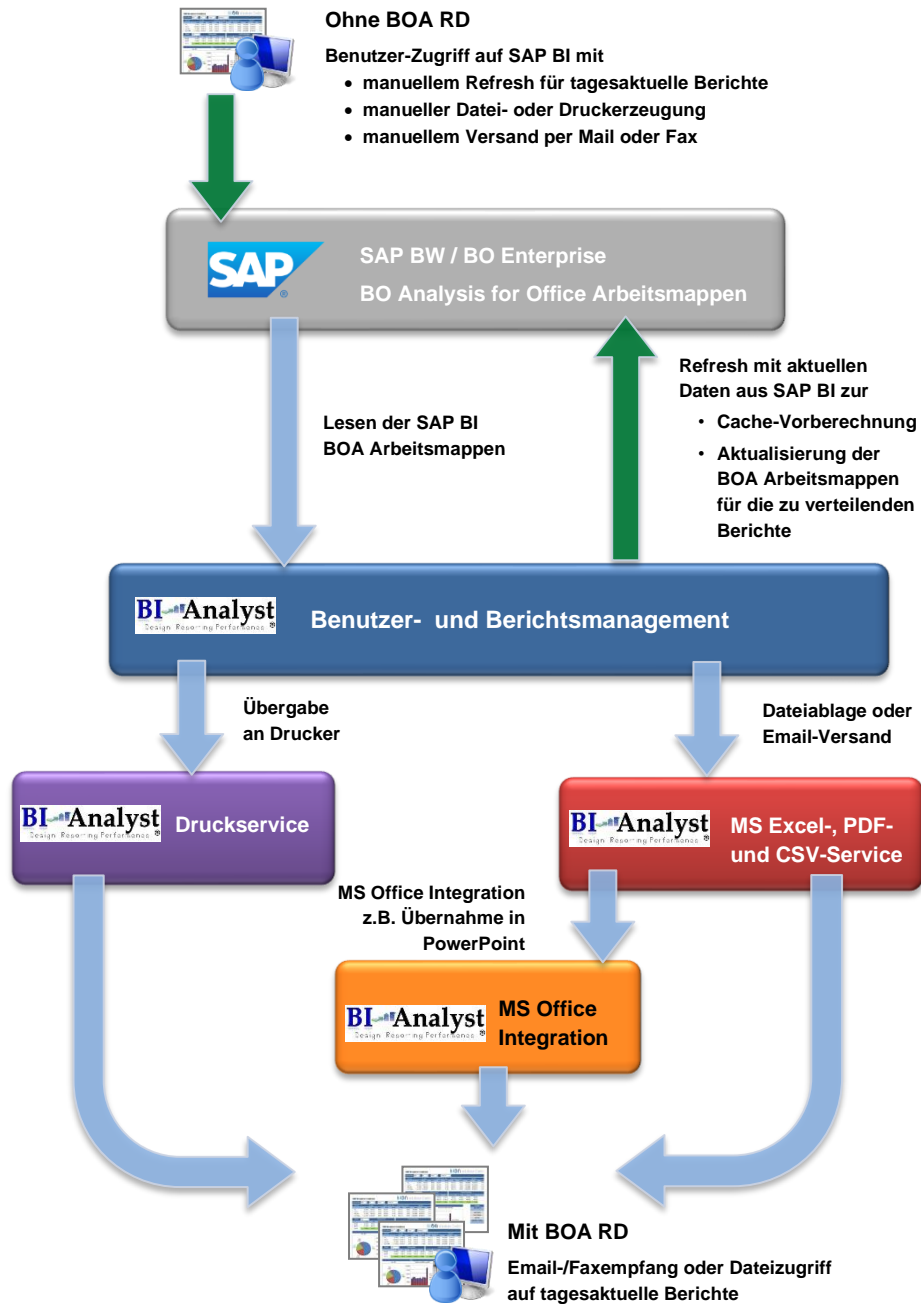
Das Berichts- und Benutzermanagement lädt die BO Analysis Office Arbeitsmappen, die die Grundlagen der individuellen Berichte bilden, vom SAP BW oder BO Enterprise Server, nimmt die konfigurierten Variablen- und Filtereinstellungen vor und refreshes den Bericht mit den aktuellen Daten aus SAP BI. Es können auch lokal gespeicherte BO Analysis Office Arbeitsmappen als Grundlage verwendet werden.

Der **BOA RD MS EXCEL, PDF & CSV SERVICE** erstellt aus den aktualisierten BO Analysis Office Arbeitsmappen sowohl Microsoft Excel als auch PDF Berichte, die an die im Benutzermanagement konfigurierten Empfänger (z.B. an Kunden oder Partner) versendet oder als Datei im Netzwerk abgelegt werden können. Weiterhin können aus den Berichten auch CSV-Dateien, bspw. für die Weiterverarbeitung der Daten in Access, erzeugt werden.

Der **BOA RD DRUCKSERVICE** konvertiert die aktualisierten Arbeitsmappen in die benötigten Ausgabeformate. Optional werden Dokumente vor dem Versand an das SAP integrierte Prüf- und Freigabeverfahren übergeben. Dokumente können wahlweise per Fax-Drucker oder per gedruckter Ausgangspost an Kunden oder Partner verschickt werden. Der Druckservice legt die Dokumente transaktionsgesichert im Korrespondenzarchiv ab und erstellt eine nachvollziehbare Historie der Ausgangsdokumente.

Die **BOA RD MICROSOFT OFFICE INTEGRATION** ermöglicht es Ihnen, nach der Aktualisierung der Daten aus SAP-BI kundenspezifische Makros aufzurufen. Über diese Makros haben sie u.a. die Möglichkeit, Formatierungen in Excel aufzurufen oder die Daten innerhalb der BOA Excel Arbeitsmappe mit anderen Daten (auch Non-SAP-BW Daten) anzureichern. Durch diese Microsoft Office Integration besteht auch die Möglichkeit die aktualisierten Daten automatisiert für Unternehmenspräsentationen an Microsoft PowerPoint zu übergeben. Dieses trägt auch zur Effizienzsteigerung bei, um Microsoft PowerPoint Daten aktuell zu halten.

BIAnalyst - BOA RD Ablauf



BOA RD Benutzermanagement

Anlegen von System- und Benutzerzugriff

Im Benutzermanagement wird der Zugriff auf die SAP-BI Systeme verschlüsselt gespeichert. Neben dem Zugriff und Anmeldung an Ihr SAP-BW / BO Enterprise Server, werden hier die Basisparameter für die Berichtsverteilung wie PDF Service, E-Mail etc. verwaltet. Der Systemzugriff erfolgt über die Integration der SAP LOGON Daten.

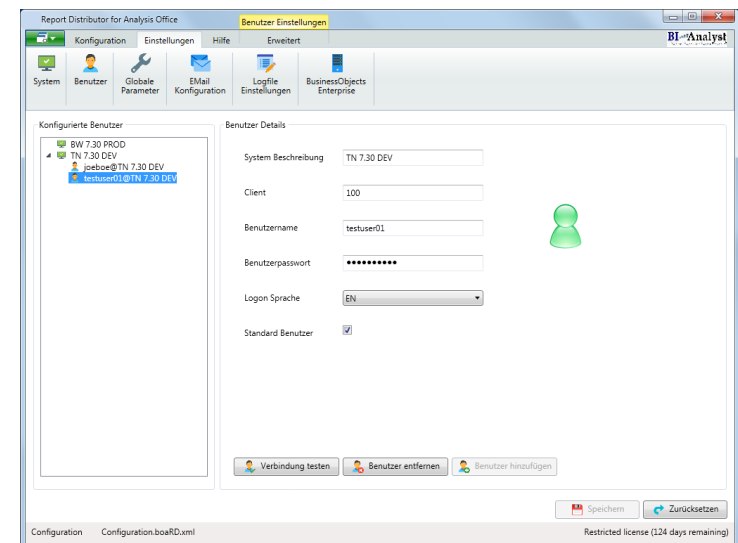
In den Berichtsparametern werden die jeweiligen BO Analysis Office Arbeitsmappen, der zu verwendende Zugriff sowie Parameter für die Aktualisierung (Filter, Variablen) erstellt und abgelegt.

Definition von BI Systemen und User

Berechtigte Mitarbeiter (SAP-User erforderlich) pflegen unterstützte BI-Systeme im zentralen Benutzermanagement. Die Eingabe erfolgt über intuitiv zu bedienende Oberflächen, die Bearbeitung wird durchgängig historisiert.

BOA RD ermöglicht (wenn gewünscht) auch mehrere userspezifischen Anmeldedaten verschlüsselt in der Konfiguration abzulegen, um später Berichte individuell mit diesen Benutzern auszuführen.

So kann zum Beispiel ein Controller „seine“ Berichte im BOA RD konfigurieren und die entsprechenden Einstellungen pflegen, die Ausführung erfolgt dann aber zentral durch das IT Team basierend auf den Prozessketten-Steuerungen zum optimalen Zeitpunkt.



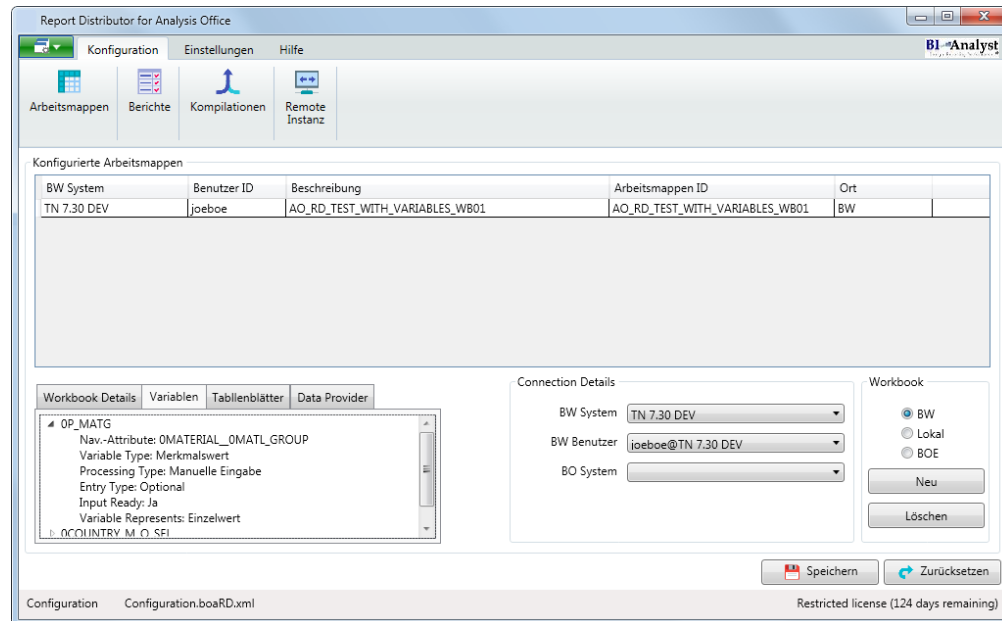
BOA RD Berichtsmanagement

Definition der zu verwendenden BO Analysis Office Arbeitsmappen

Die BOA RD Berichtsverwaltung dient dazu, auf bereits definierte BO Analysis Office Arbeitsmappen zuzugreifen, diese gemäß den jeweiligen Erfordernissen zu aktualisieren und dann im gewünschten Ausgabeformat dem jeweiligen Benutzer zur Verfügung zu stellen oder als aktualisierte Arbeitsmappe wieder im SAP BW oder BO Enterprise Server abzulegen.

Die standardisierten Schnittstellen zu SAP BW und BO Enterprise Server ermöglichen es, BO Analysis Office Arbeitsmappen innerhalb des jeweiligen Systems zu identifizieren und gezielt zu untersuchen. So werden u.a. in den Berichten vorhandene SAP BW Variablen automatisch erkannt und können im Folgeschritt mit entsprechenden Werten versorgt werden.

Neben BO Analysis Office Arbeitsmappen aus SAP BW und BO Enterprise Server können jetzt auch lokale Arbeitsmappen (etwa aus speziellen Fachbereichs- oder Share-Laufwerken) als Ausgangsbasis verwendet werden.

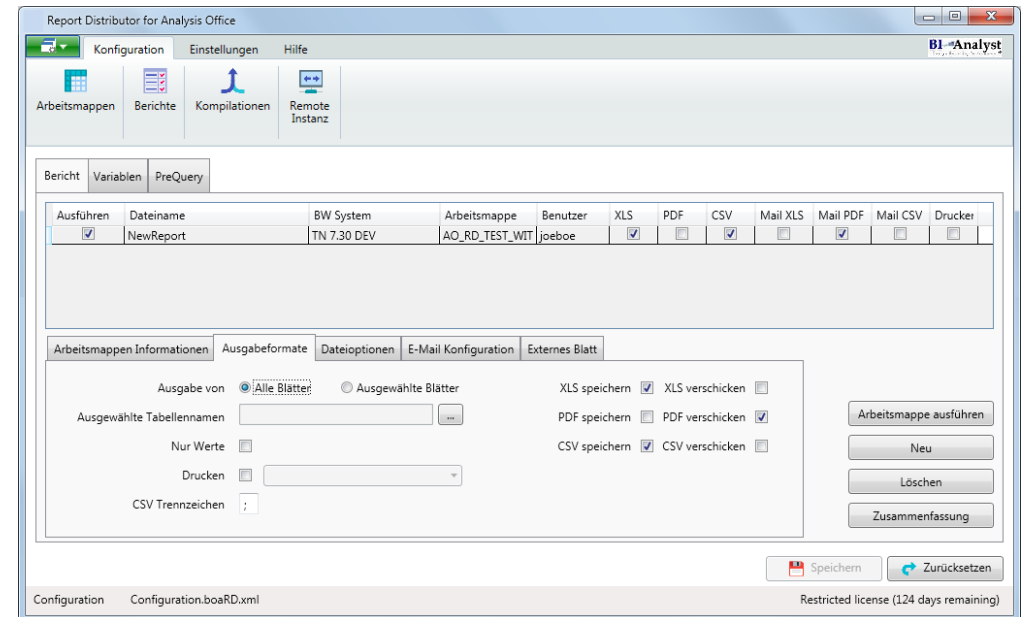


Parametrisierung der Ausgabeformate und Verteilung

Basierend auf den ausgewählten BOA Arbeitsmappen können dann Berichte definiert werden. Je Bericht kann der Anwender zwischen dem direkten Ausdruck oder der Verteilung als MS Excel, PDF oder CSV auswählen.

Je Bericht kann der zu verwendende Benutzer und die Anmeldesprache festgelegt werden (mehrsprachige Berichte). Darüber hinaus ist auch festlegbar, ob alle oder nur einzelne Datenquellen einer Arbeitsmappe refreht, und ob alle oder nur einzelne Seiten der Arbeitsmappe ausgegeben werden sollen. Auch die Empfängerliste beim Email-Versand ist je Bericht einstellbar.

Für die Erstellung stehen weiterhin Parameter wie der Name der Ausgabe-datei oder das direkte Rückspeichern auf dem BI Server zur Verfügung. Der Dateiname kann zu Historisierungszwecken bspw. automatisiert durch das aktuelle Datum ergänzt werden. Eine zeitaufwendige manuelle Pflege kann dadurch entfallen.

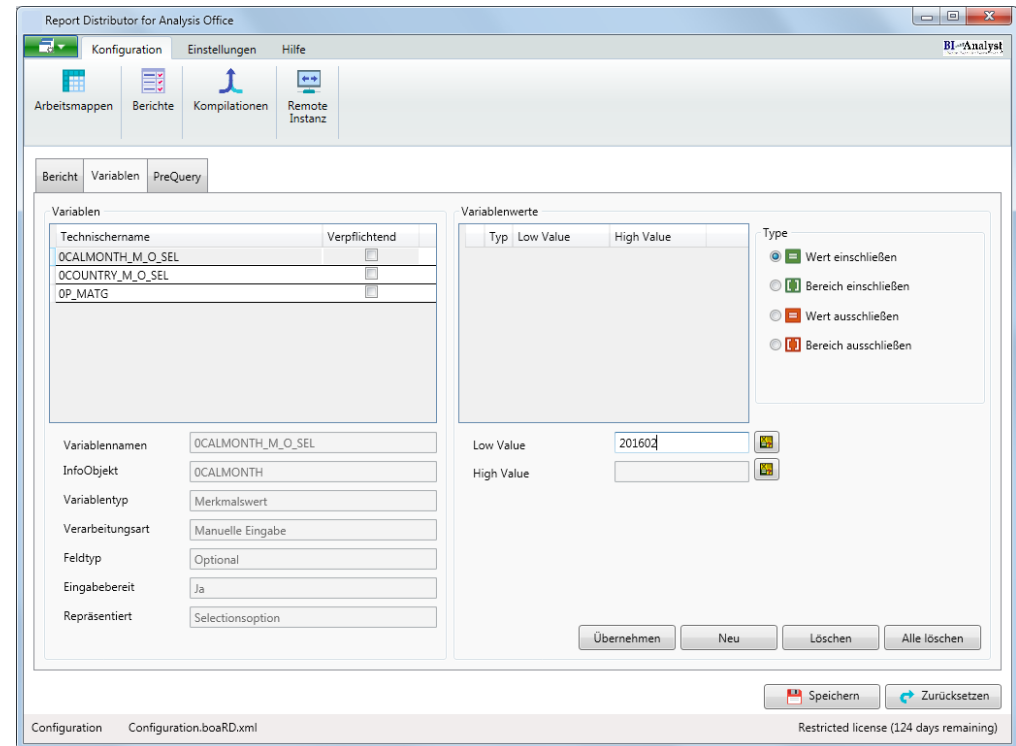


Parameter für die Aktualisierung

Basierend auf denen in der BOA Arbeitsmappe verwendeten BW Variablen, können die gewünschten Berichte parametrisiert und aktualisiert werden. Wie in der zugrunde liegenden Abfrage definiert, kann hier der Bericht mit den gewünschten Filterselektionen versehen und dann automatisiert aktualisiert werden.

Als Werteingaben stehen sowohl Inkludierende (z.B. Periode = 001.2008) als auch Exkludierende Filter (Periode <> 001.2008) sowohl als Einzelwert als auch als Intervall zur Verfügung, je nach Definition der Variablen.

Der Anwender wird außerdem darauf hingewiesen, wenn eine Variable verpflichtend ist, also auf jeden Fall ein Wert angegeben werden muss. Auch hier hält sich BOA RD strikt an den Standard der SAP-BI Berichtsdefinition.



Aktualisierung mittels PreQuery

Um im Berichtswesen den Aufwand auf ein Minimum zu reduzieren, haben Sie mit BOA RD die Möglichkeit, Berichte dynamisch an einen Anwenderkreis zu verteilen oder in Bezug auf das Ergebnis einer Pre-Query zu aktualisieren.

Im Alltag bedeutet das, dass ein Bericht dynamisch an eine Verteilerliste versendet wird. Die PreQuery ergibt zum Beispiel eine Liste der aktuellen Vertriebsmitarbeiter einer Region. Anhand dieser Liste wird der Bericht an die E-Mail Adressen (Attribut am Merkmal) der jeweiligen Vertriebsmitarbeiter versandt.

Ebenso kann mit Hilfe einer solchen Liste (Ergebnis PreQuery) ein Bericht dynamisch parametrisiert und aktualisiert werden. Die PreQuery ermittelt z.B. die Top 10 Produkte (z.B. 0MATERIAL). In dem zu versendenden Bericht werden dann dynamisch diese 10 Produkte als Filter eingegeben.

The screenshot shows the 'Report Distributor for Analysis Office' application window. The 'PreQuery' tab is active, displaying the following configuration options:

- Prequery Properties**
- PreQuery ausführen:**
- Arbeitsmappe:** TN 7.30 DEV@AO_RD_TEST_WITH_VARIABLES_WB01
- Beschreibung:** AO_RD_TEST_WITH_VARIABLES_WB01
- BW Benutzer:** joeboe@TN 7.30 DEV
- Interner Name des Query in der Arbeitsmappe:** DS_1
- PreQuery verwenden um Variablenwerte zuzuordnen:** **Berichtsnamen mit Variablenwert erweitern:**
- PreQuery Spalte enthält Werte:** A hohe Werte
- Berichtsvariable modifizieren:** 0CALMONTH_M_O_SEL
- Variablenwerte mit führenden Nullen füllen:** **Füllen bis zu Länge:** 0
- PreQuery verwenden um E-Mail Empfänger zubesimmen:**
- PreQuery Spalte enthält E-Mail Adresse:** E

Buttons: Überprüfen, Alle Einträge löschen, Speichern, Zurücksetzen. Status: Restricted license (124 days remaining).

Weitere Features

Logging und Fehlertracking

BOA RD erstellt von den Abläufen der Berichtserstellung und -verteilung ein Logfile. Alle Fehler, die bei der Abarbeitung der Berichte (zum Beispiel durch nicht Verfügbarkeit des SAP-BI oder durch eine fehlerhafte Query-Definition) entstehen, werden dort abgelegt und sind inklusive Zeitstempel auswertbar. Falls gewünscht können einem Administrator auch Mails mit den nicht-erfolgreichen Erstellungs- und Verteilversuchen zugestellt werden, so dass gezielt nach den Fehlern gesucht werden kann.

Integration in SAP BW Prozessketten

Steuern Sie BOA RD doch durch Ihr BW System!

Ihr BW System übergibt je nach Berichtszyklus (täglich, wöchentlich, Quartal etc.) und nach erfolgten Ladeprozessen die entsprechenden Steuerparameter an BOA RD. Dieser führt dann die zugehörigen Berichte aus und liefert diese an die konfigurierten Empfänger via Email, Dateiablage oder als direkter Druckauftrag auf dedizierten Druckern.

Zusammenfassen mehrerer Berichte in einer Arbeitsmappe

Mit Hilfe von BOA RD können Sie mehrerer Berichte oder Berichtsseiten in einer einzigen resultierenden Arbeitsmappe zusammenfassen. Dazu definieren Sie, welche Seite(n) aus welchem Report in Ihre Ergebnismappe eingefügt werden sollen. Dabei können Sie auch lokale Arbeitsmappen einbinden, um so bspw. Deckblatt und Inhaltsverzeichnis für zusammenfassende Management-Berichte zur Verfügung zu stellen. Dadurch reduzieren Sie die Zahl der zu versendenden Berichte und können dem jeweiligen Benutzer „seine“ Informationen komprimiert und zeitsparend präsentieren.

Erhalt Ihrer Berichtskonfigurationen bei einem Softwareupdate

Da alle Ihre erfassten Parametrisierungen in XML-Konfigurationsdateien abgelegt sind, wird bei einem BOA RD Softwareupdate (neue Versionen werden als Download zur Verfügung gestellt) sichergestellt, dass nur die Software an den neuen Stand angepasst werden muss. Alle kundenspezifischen Einstellungen (Systeme, Benutzer, Arbeitsmappen, Berichte, Variablenwerte) bleiben unverändert.

Technische Daten

Client-Technik

Vollständig in Microsoft .NET entwickelte Oberfläche
BOA RD basiert auf moderner XML und XSL Technologie
Konfigurationsdaten werden als XML-Datei abgelegt
(Passwörter dabei verschlüsselt)

Vorausgesetzte SAP Technologie

SAP NetWeaver BW 7.3x / 7.40 / 7.50, BW on HANA, BW/4 HANA
SAP BO Analysis for Office 2.6 / 2.7 / 2.8
SAP GUI 7.50 / 7.60

Vorausgesetzte Microsoft Technologie

Windows 8.1 / Windows 10 bzw. Windows Server 2012 / 2016 / 2019
Excel 2013 / Excel 2016 / Excel 2019 / Office 365
.NET Framework Version 4.5.x

Voraussetzung für Email-Versand

SMTP Zugang

Disclaimer

Alle verwendeten Hard- und Softwarenamen sind Handelsnamen und/oder Marken des jeweiligen Herstellers.

SAP, R/3, mySAP, mySAP.com, SAP NetWeaver®, Duet®, NetWeaver PartnerEdge, and other SAP products and services mentioned herein as well as their respective logos are trademarks or registered trademarks of SAP AG in Germany and in several other countries all over the world. All other product and service names mentioned are the trademarks of their respective companies.